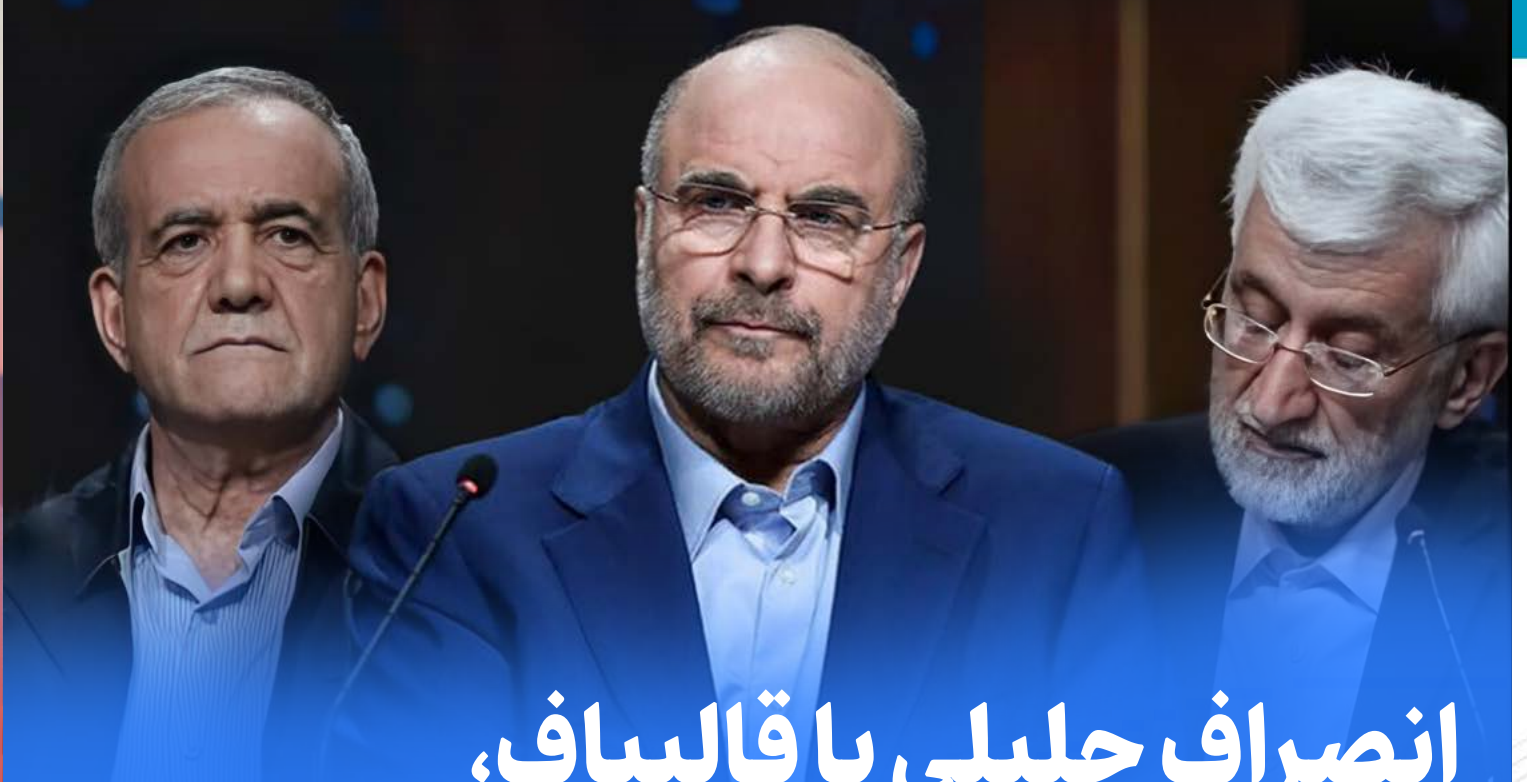




فرمان از دست
پزشکیان خارج
می شود



انصراف جلیلی یا قالیباف، کدام یک به سود پزشکیان است؟

براساس دومین نظرسنجی گسترده مرکز افکارسنجی ایسکانیوز، اکثر آرای جلیلی در صورت انصراف به سبب رأی قالیباف اضافه می شود در حالی که آرای قالیباف در صورت کناره گیری به بین جلیلی و پزشکیان تقسیم می شود و این یعنی احتمال بالای ریاست جمهوری پزشکیان.



آزمون
ورودی
مدارس
سما طراحی
می شود

فناوری های
نوظهور
تاثیرگذار
۲۰۲۴ معرفی
شدند



رنج معلولیت
برای زنان
دو چندان
است



رشد کمی کافیسیت؛ رئیس
جمهوری آینده به فکر
افزایش کیفیت آموزش
عالی باشد



دولت چهاردهم نگاه
بهره بردارانه به محیط
زیست نداشته باشد

